

ЛЕКЦИЯ 6. АДАПТАЦИЯ ДЕТЕЙ С ООП К УСЛОВИЯМ ИНКЛЮЗИВНОЙ СРЕДЫ

Цель: ознакомить студентов с проблемами адаптации
детей с ООП к условиям инклюзивной среды для
практического применения их в практической
деятельности

План:

1. Адаптация и социализация детей с ООП к условиям
инклюзивной среды
2. Создание благоприятных условий для включения
ребенка с ООП в социальное пространство

ЛЕКТОР: МУКАШЕВА А.Б., Д.П.Н., АССИСТЕНТ-ПРОФЕССОР

АДАПТАЦИЯ И СОЦИАЛИЗАЦИЯ ДЕТЕЙ С ООП К УСЛОВИЯМ ИНКЛЮЗИВНОЙ СРЕДЫ

Первый год обучения ребенка в школе – это очень сложный период в жизни маленького школьника. Это и новые условия жизни и деятельности ребенка, и новые контакты, новые отношения, новые обязанности. Это очень напряженный период, прежде всего потому, что школа с первых же дней ставит перед учениками целый ряд задач. Меняется режим дня, требуется мобилизация всех сил ребенка. Поэтому адаптация к школе происходит не сразу, это довольно длительный процесс, связанный со значительным напряжением всех систем организма.



Основные требования к организации образовательного процесса школы, реализующей инклюзивную практику, предполагают комплексную коррекционно-развивающую работу:

- использование специальных методов, приемов и средств обучения, обеспечивающих доступность образовательной среды для ребенка с ООП;
- индивидуализацию и дифференциацию обучения с учетом состояния и особенностей развития познавательных процессов детей с ООП;
- обеспечение особой пространственной и временной организации образовательной среды;
- организацию работы по социализации детей с использованием методов дополнительного образования, соответствующих интересам детей и обеспечивающих их личностный рост;





- определение круга лиц, участвующих в образовании и их взаимодействии (потребность в согласованном участии квалифицированных специалистов разных профилей, во включении родителей проблемного ребенка в процесс его реабилитации средствами образования и их особая подготовка силами специалистов).

- Адаптация в условиях школы путем реализации специальных программ («Доступная среда», «Безбарьерная среда», «Особый ребенок»). Здесь на первый план выступает создание специальной материально-технической базы для обеспечения комфортного доступа ребенка с ООП к образованию. Образовательные учреждения, обеспечивающие сопровождение таких детей, должны учитывать как общепедагогические, так и специальные требования к оборудованию и оснащению личностного пространства для ребенка с ООП.



СОЗДАНИЕ БЛАГОПРИЯТНЫХ УСЛОВИЙ ДЛЯ ВКЛЮЧЕНИЯ РЕБЕНКА С ООП В СОЦИАЛЬНОЕ ПРОСТРАНСТВО

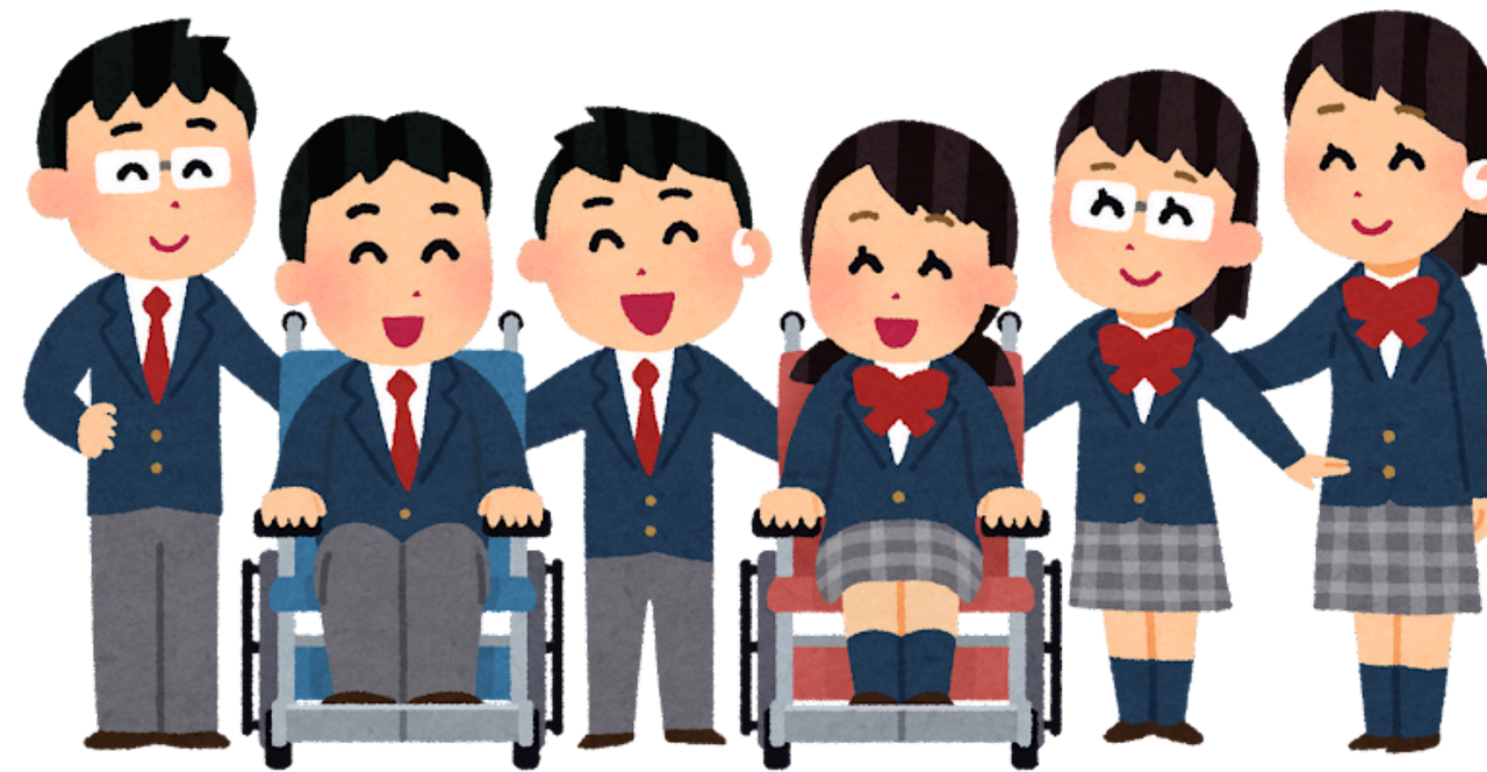


При решении проблемы преемственности, особенно в период адаптации вчерашнего дошкольника с ООП к новым условиям обучения в 1 классе, необходимо учитывать:

- возрастные и психологические особенности детей;
- клинико-физиологические особенности развития детей с ООП;
- уровень школьной зрелости, с которым ребёнок пришёл в 1-й класс;
- возможность возникновения трудностей прохождения адаптационного периода. Специалистам ОУ в данный период необходимо организовать особое образовательное пространство для первоклассников с ООП:
- способствовать созданию благоприятного эмоционально психологического климата в школе и классе, обеспечивающего проживание возрастного кризиса и кризиса, обусловленного резкими изменениями педагогических условий, без стрессов и негативных явлений;



Младшие школьники часто акцентируют внимание на особенностях внешнего вида и поведения одноклассника, могут сторониться его или даже вступать в открытый конфликт. Одной из основных задач школ, в которых реализуется инклюзивная практика, является включение детей с ООП в социальное пространство, их социальная адаптация в общеобразовательном классе. Этот процесс должен управляться педагогами, специалистами сопровождения образовательного процесса, координатором инклюзивного образования и пройти так, чтобы вызвать минимум дискомфорта и у ребенка с ООП, и у его одноклассников.

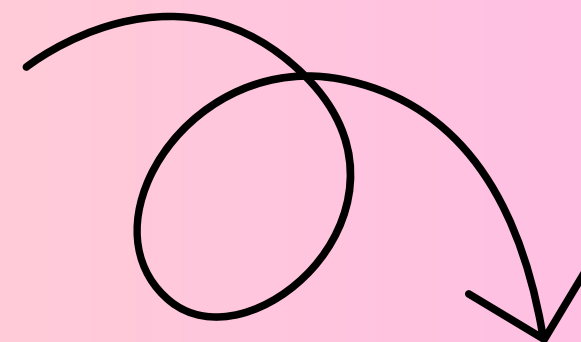


■

ИНДИКАТОРОМ ТРУДНОСТИ ПРОЦЕССА АДАПТАЦИИ К ШКОЛЕ СЛУЖАТ ИЗМЕНЕНИЯ В ПОВЕДЕНИИ ДЕТЕЙ.

ЭТО МОЖЕТ БЫТЬ СЛЕДУЮЩИЕ ПРОЯВЛЕНИЯ:

- заторможенность;
- депрессия;
- чувство страха;
- нежелание идти в школу.



Все изменения в поведении ребенка отражают особенности психологической адаптации к школе. Особенно остро стоит проблема адаптации детей с ограниченными возможностями здоровья.





РЕКОМЕНДУЕМЫЙ СПИСОК ЛИТЕРАТУРНЫХ ИСТОЧНИКОВ

1. Тюрин, В.В. Организация инклюзивного образования: методические рекомендации для педагогов. Санкт-Петербург: Речь, 2017.
- 2.Смирнова, Е.И. Психолого-педагогическое сопровождение детей с особыми образовательными потребностями. Москва: Академия, 2020.
- 3.Norwich, B. Educational Psychology and Inclusion. London: Routledge, 2008.
- 4.Воронкова А.А.. Инклюзивное образование: теория и практика. Москва: Просвещение, 2019 – 165 с.
- 5.Florian, L. Inclusive Pedagogy: A Transformative Approach to Individual Differences but Also to Social Justice in Education. London: Routledge, 2014.

**БЛАГОДАРЮ ЗА
ВНИМАНИЕ!**